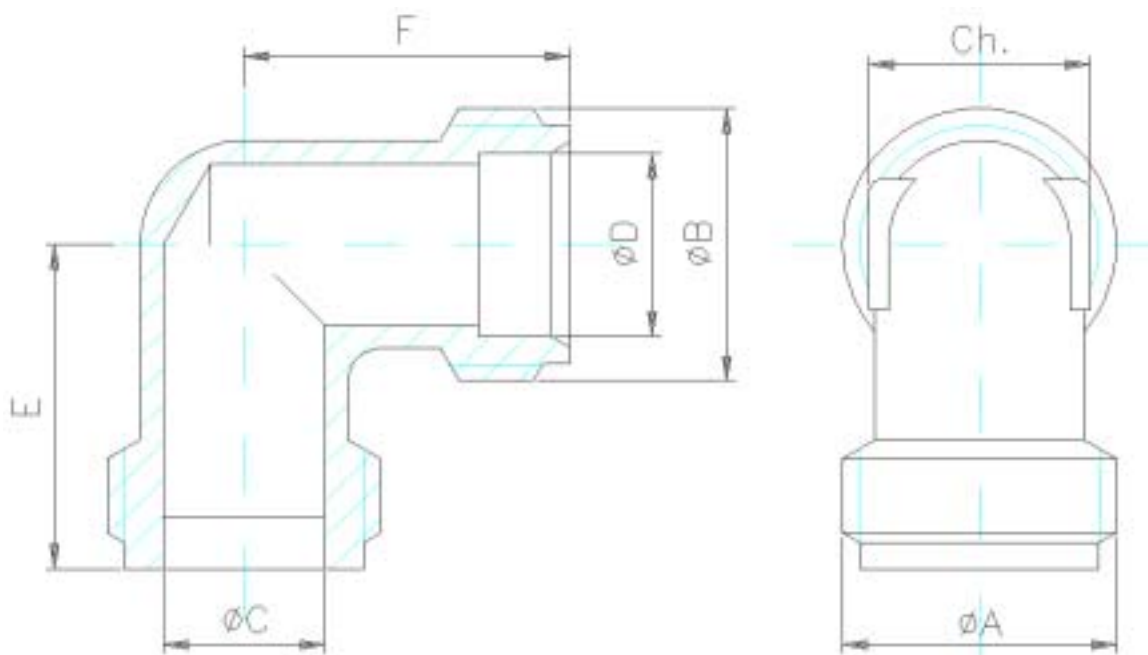


## Gomiti in ZAMA (maschio – maschio)

### Gomiti in ZAMA ZL0400 UNIEN 1774.



Rif. UNI-ISO 228/1 Filett. GAS cilindrica  
UNI-ISO 7/1 Filett. GAS conica  
UNI 5699 Filett. METRICA

N.B: Il gomito rappresentato è un gomito campione, non tutti hanno la stessa forma estetica.

Codice articolo	N. di disegno	ØA	ØB	ØC	ØD	E	F	Ch.	Note
020.0360.2.00	02006400	½" Gas	½" Gas	12,4	12,4	26	26	17	
020.0649.0.00	02008300	½" Gas	½" Gas	12,4	14,1	25	25	17	
020.0361.0.00	02016000	½" Gas	M16x1,5	12,5	10,2	23,5	23,5	13,5	
020.0367.2.00	02031600	½" Gas *	½" Gas	12,4	12,4	28	26	17	* Conico
020.0570.0.00	02031601	½" Gas *	½" Gas	12,4	12,4	30	26	17	* Conico
020.0362.2.00	02031700	½" Gas	½" Gas	Bicono ⊙14	12,4	23	26	17	
020.0937.0.00	02031800	½" Gas	½" Gas *	Bicono ⊙14	12,4	22	28	17	* Conico
020.0487.0.00	02041000	½" Gas	½" Gas	12,5	14,3	26	23	17	
020.0365.0.00	02046900	½" Gas *	M16x1,5	12,4	10,2	28	23,5	13,5	* Conico
020.0857.0.00	02056000	½" Gas	3/8" Gas*	12,4	12,4	24	28	16	* Conico
020.0646.0.00	02065500	½" Gas	3/8" Gas*	12,4	8,5	23,5	21	13,5	* Conico
020.0895.2.00	02065600	½" Gas	½" Gas	12,4	12,4	26	26	17	